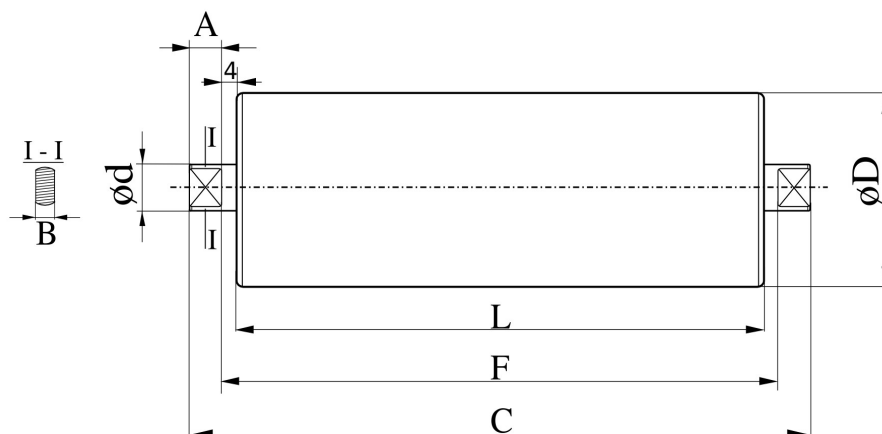


KRAŻNIK



STANDARD: wg katalogu KPT

L -	160	200	250	315	380	465	530	G - kważniki górne
L -	500	600	750	950	1150	1400	1600	D - kważniki dolne
Bt	400	500	650	800	1000	1200	1400	Szerokość taśmy

$$F = L + 8;$$

$$C = F + 2 \times A$$

$$A = 9(10) \text{ dla } L < 750 \quad B = 14 \text{ dla } \varnothing d = 20 \text{ dla } \varnothing D = 108, 133$$

$$A = 15 \text{ dla } L \geq 750 \quad B = 22 \text{ dla } \varnothing d = 30 \text{ dla } \varnothing D = 159$$

Rodzaj kważnika:

G - kważniki górne

D - kważniki dolne

Rodzaj płaszcz:

S-R – stalowy - piasta zakuwana

S-B - stalowy - piasta spawana

P - pierścieniowy

T-A – tarczowy wykonanie A

T-B - tarczowy wykonanie B

Szerokość taśmy:

Bt.....

Typ kważnika

N – normalny

C – ciężki

Rodzaj uszczelnienia:

ST - łożysko 2RS + uszczelnienie labiryntowe (dla osi ø20, ø25, ø30)

GM - łożysko 2RS + uszczelnienie labiryntowe + gumka(dla osi ø20,)

ODR - łożysko 2RS + uszczelnienie labiryntowe + odrzutnik (dla osi ø20, ø25, ø30)

WRG - łożysko 2RS + uszczelnienie wargowe (dla osi ø20,)

Przykład oznaczenia:

Rodzaj kważnika/Rodzaj płaszcz .Szerokość taśmy.Type kważnika . Rodzaj uszczelnienia
np: **G/S-R .800.N.GM**